

30.10.2007

ÄLYKÄS LIIKENNE LÄHITULEVAISUUDEN TIEHALLINNOSSA

www.tiehallinto.fi



Liikenteen hallinnan palvelustrategia

- **Tiehallinto vastaa viranomaispalveluista**
 - Liikenteen ohjaus
 - Viranomaisyhteistyö mm. liikennehäiriöiden hallinnassa
 - Liikenneturvallisuuutta ja teiden liikennöitävyyttä parantava tiedottaminen
 - Tienpidon tukipalvelut
- **Tiehallinto edistää tietopalvelumarkkinoiden kehittymistä**
 - Tavoite on, että tienkäyttäjät saavat valtaosan liikenne-informaatiosta kaupallisina palveluina
- **Internet on Tiehallinnon ainoa suora tietopalvelukanava tienkäyttäjille ja luovumme:**
 - Tie-infokioskeista
 - RDS-TMC -viestipalvelusta
 - Liikennetilannetiedotuksesta
- **Liikennekeskusta kehitetään viranomaiskeskukseksi**

Matka-aikatietopalvelu

Kattavuus 3200 km

- runkotiet ja ruuhkautuvat tiet
- linkkien pituudet 3-5 km kaupunkiseuduilla ja 20-40 km runkotieverkolla

Tunnusluvut

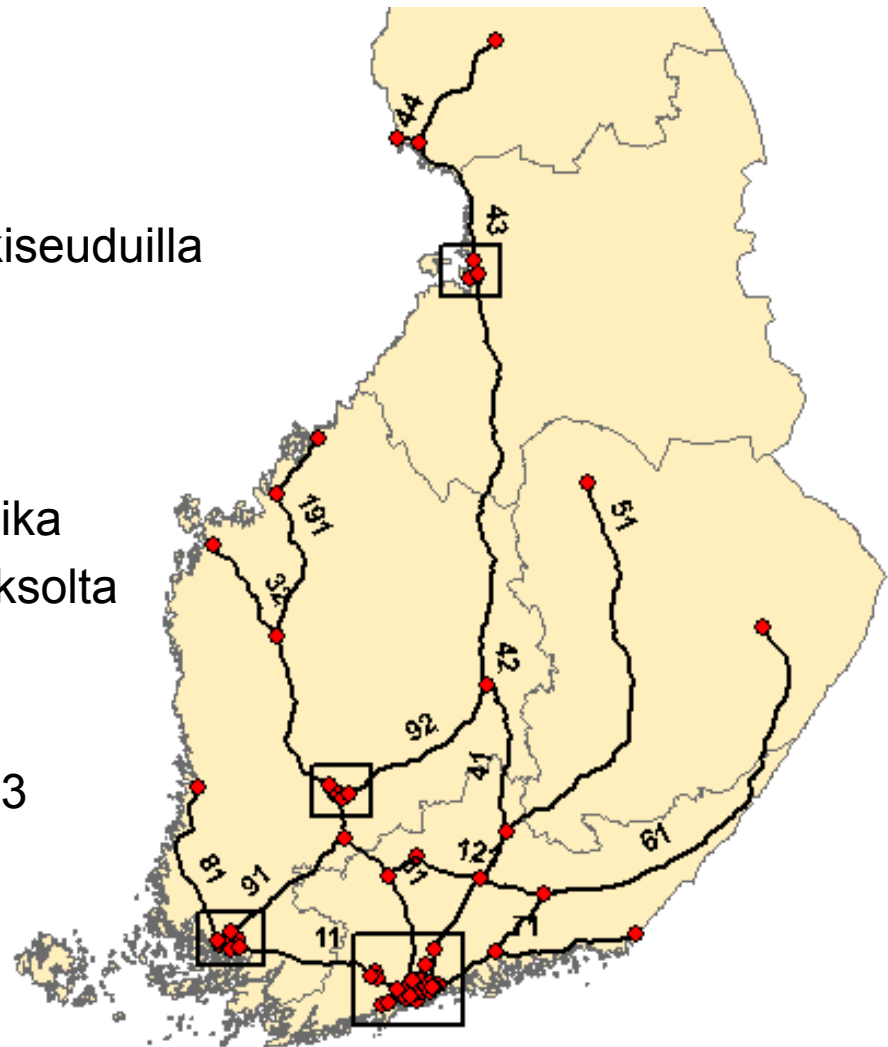
- yksittäisten ajoneuvojen matka-aika
- matka-aikojen mediaani 5 min jaksolta

Toimittaja Andament Oy

- sopimusaika 1.4.2008 - 31.3.2013

Mittaustekniikka

- videokamera
- rekisterikilpitunnistus



Sujuvuustietopalvelu

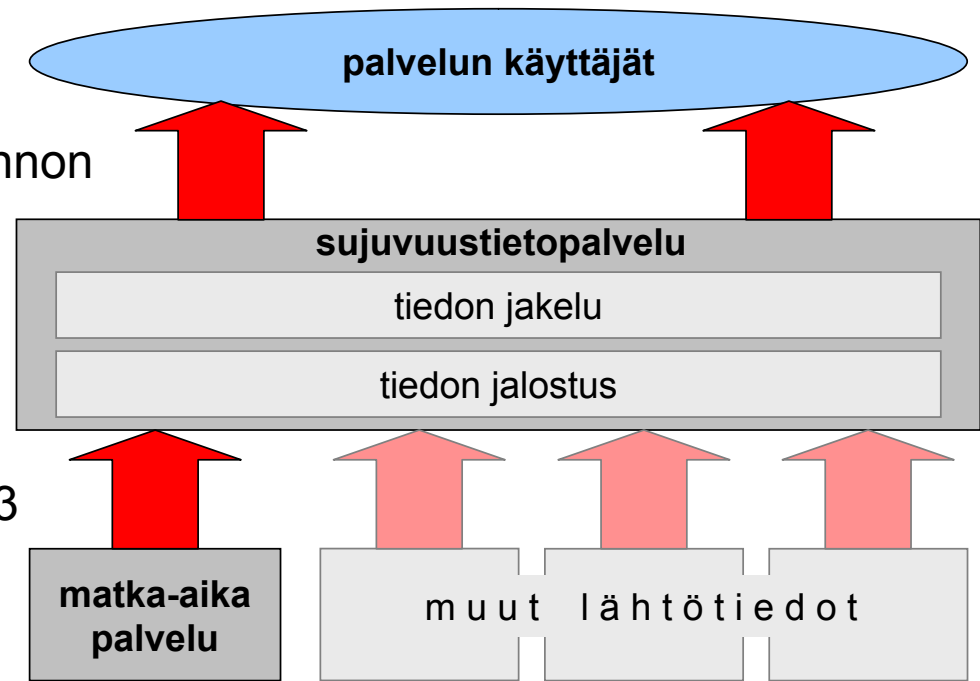
Kerää ajantasaista keli- ja liikennetietoa eri lähteistä

Jakaa tiedon nopeasti ja luotettavasti eri tarkoituksiin:

- Liikenteen muuttuvat ohjausjärjestelmät
- Tietopalvelujen tuottajat
- Liikennekeskus ja muut Tiehallinnon järjestelmät

Toimittaja Infotripla Oy:n ja Gofore Oy:n työyhteisöliittymä

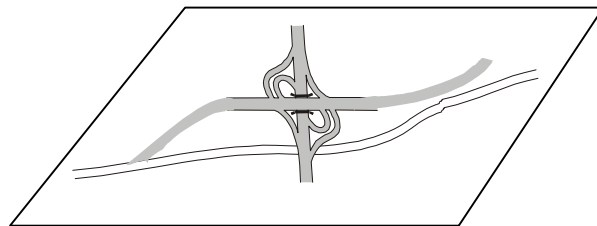
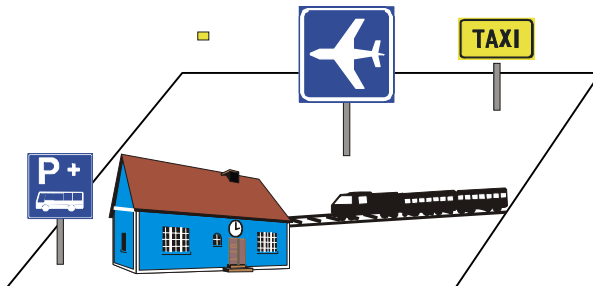
- sopimusaika 1.4.2008-31.3.2013



Digiroad - kansallinen tie- ja katutietojärjestelmä

Tietojen ylläpitäjinä toimivat Maanmittauslaitos, Tiehallinto ja kunnat.

*tieluokka, osoitteet,
nopeusrajoitukset
kulkurajoitukset,
jne...*



Liikkumisen suunnittelua
palvelevat ominaisuustiedot

Liikennejärjestelmän kohteet

Tie- ja katuverkon geometria

Ajantasainen liikenne ja keli internetissä

Tiehallinto ylläpitää liikenteen tiedotus internetpalvelua

www.tiehallinto.fi/alk

Palvelun uudistus meneillään

- liikennetilannetieto poistuu
- lisätään tekstimuotoiset sivut mobiilikäyttöä varten
- kokeillaan liikkuvaa kuvaa v. 2009

UUDET LIIKENNEKESKUKSEN PÄIVYSTYKSEN TUKIJÄRJESTELMÄT

- **Liikenteen häiriötietojärjestelmä**

- Kokoaa, yhdistää ja jakelee eri lähetistä saatavat liikenteen häiriötiedot

- **Liikennekameroiden käyttöliittymä**

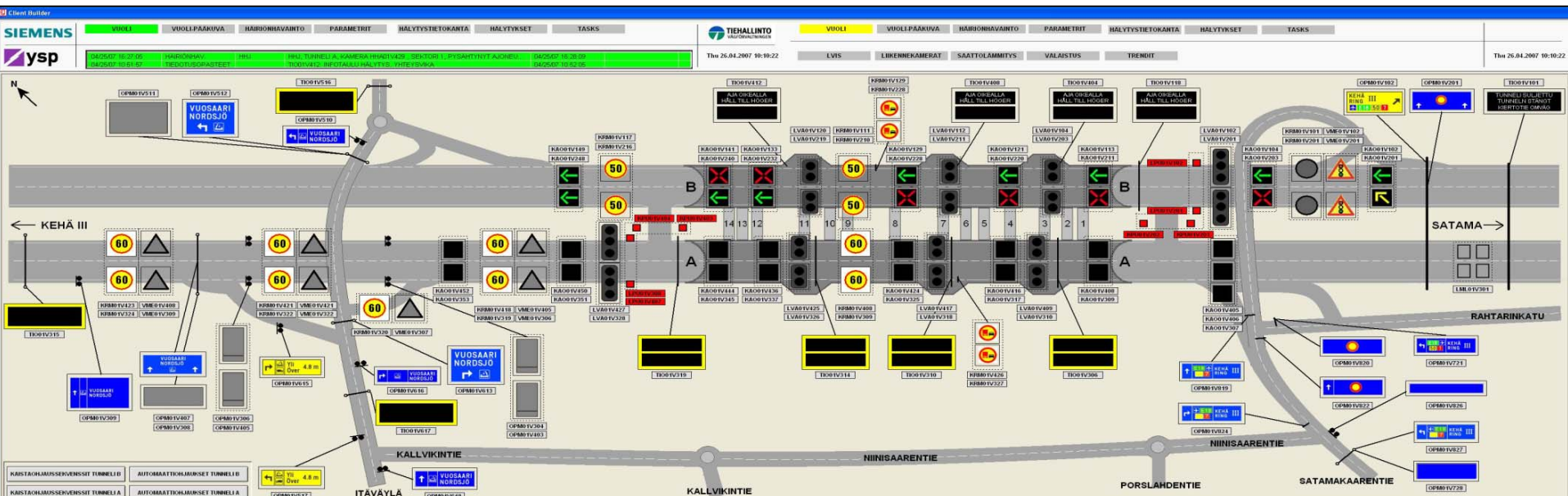
- Hallinnoi ja mahdollistaa kaikkien tieverkon seurantakameroiden käytön ja ohjauksen

- **Varareittijärjestelmä**

- Hallinnoi ja ylläpitää valatakunnallista varareitistöä
- Reitittää ja neuvoo häiriötilanteissa käytettävien varareittien käyttöönotossa ja opastuksessa

Uudet laajat muuttuvat ohjausjärjestelmät

- Vuosaaren satama
- E18 Muurla - Lohja
- Kehä III
- Kivihaan tunneli, Hakamäentie
- Vallikallion tunneli, Kehä I



Älykäs Liikenne 2007 - 2010

- **ÄLLI on Tiehallinnon koordinoima liikenne- ja viestintäministeriön hallinnonalan älykkään liikenteen nelivuotinen kehittämisohjelma.**
- **ÄLLI tutkii ja kehittää tieto- ja viestintäteknikkaa hyödyntäviä kansallisesti yhteen toimivia, asiakaslähtöisiä ja kansainvälisesti kiinnostavia liikenteen ja liikkumisen palveluja ja palvelukokonaisuuksia.**
- **ÄLLI pyrkii ohjaamaan ja tukemaan virastojen ja kuntasektorin sekä alan toimijoiden tiivistä verkostomaista yhteistyötä edistäen osaltaan arjen tietoyhteiskunnan kehittymistä myös liikenteen palveluissa.**
- **Ohjelmaa johtaa ÄLLI -johtoryhmä, joka päättää ohjelmakokonaisuuden tavoitteista ja vastaa niiden saavuttamisesta. Johtoryhmän työtä tukevat sekä työvaliokunta että teemojen ja kehitysympäristöjen ohjausryhmät.**